

KRAFTSAMLING EL OCH TILLSTÅND

Michelle Tun
von Gyllenpalm



Fokusfrågor

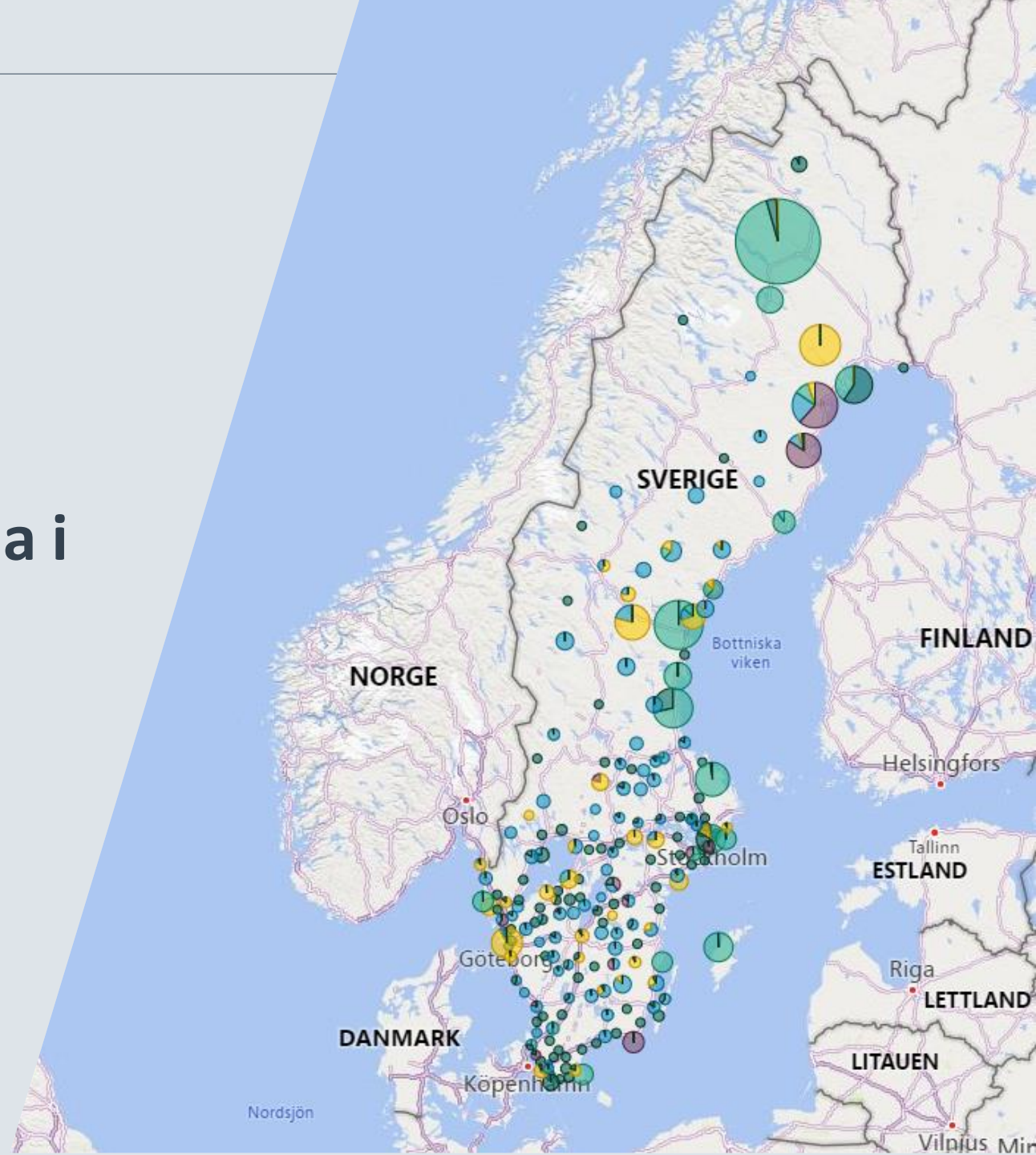
- Förutsättningar för ny elproduktion
- Förbättrade miljötillståndsregler



Största omställningen i historien!

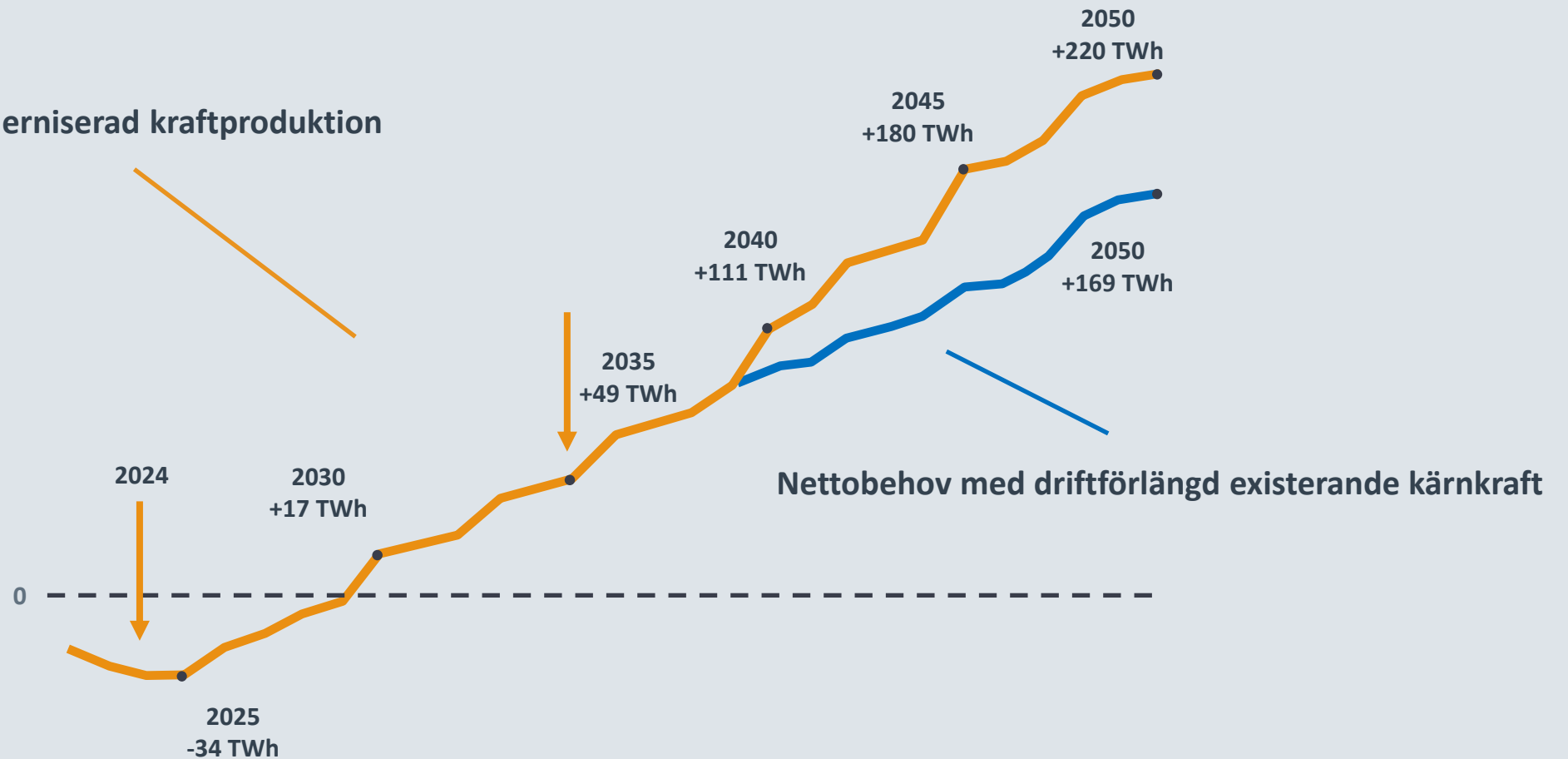


Vi kartlägger klimatinvesteringarna i Sverige



Vad har vi framför oss?

Nettobehov av ny/moderniserad kraftproduktion



Målkonflikter i elutbyggnaden

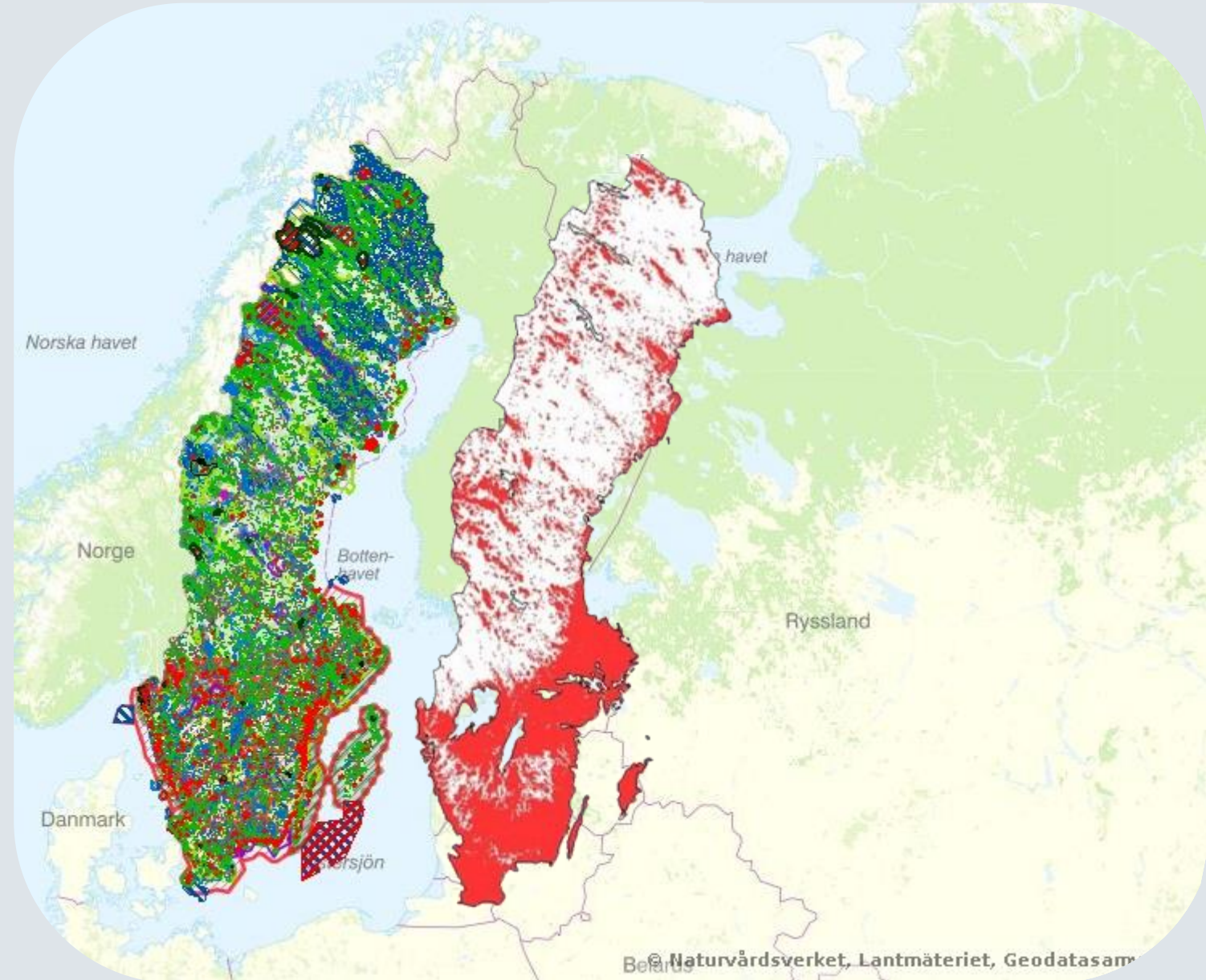
- Snabb utbyggnad påverkar möjlighet till involvering
- Stor lokal påverkan kräver incitament och förståelse
- Generella lösningar är inte tillräckliga



Sverige är stort...

... men många intressen att ta hänsyn till

- 15 olika nationella skyddsformer
- Natura 2000-områden
- Områden med särskilda restriktioner, riksintressen och områden med internationell status
- Bra vindlägen





DN DEBATT 15/10.

Mer än de flesta andra politikområden kräver energifrågan samsyn och långsiktighet. Bland företagen råder en frustration över att ökningen av elproduktionen går för långsamt, trots att det finns en bred majoritet i riksdagen för både ny kärnkraft och mer vindkraft. Det som krävs är att sätta spaden i jorden, skriver Jan-Olof Jacke, vd i Svenskt Näringsliv.



Lägesbeskrivning

Sverige

- Kraftlyftet
- Planeringsmål om 300 TWh till 2045 samt leveranssäkerhetsmål
- Utredning om finansiering av ny kärnkraft presenterad
- Andra utredningar på gång – bl.a. tillstånd, elmarknaden
- Politiska motsättningar kring kraftslagen kvarstår



Lägesbeskrivning

EU

- Den EU-gemensamma energipolitikens betydelse för Sverige fortsätter att växa
- Uppmaningar om ökad sammankoppling mellan medlemsländerna mot bakgrund av Rysslands anfallskrig mot Ukraina
- Inrättandet av SMR-allians
- Energi ett prioriterat område i Ursula von der Leyens riktlinjer

